

Relazione Commissione AQ Ricerca e Terza Missione – Dipartimento Di Biologia

Sommario

Performance del Dipartimento 2015-2019.....	2
Dati per Settore.....	6
SETTORE BIO/01	6
SETTORE BIO/04	7
SETTORE BIO/05	8
SETTORE BIO/06	9
SETTORE BIO/07	10
SETTORE BIO/08	11
SETTORE BIO/09	12
SETTORE BIO/10	13
SETTORE BIO/11	14
SETTORE BIO/12	15
SETTORE BIO/13	16
SETTORE BIO/14	17
SETTORE BIO/18	18
SETTORE BIO/19	19
SETTORE MED/01	20
SETTORE MED/03	21
SETTORE MED/04	22
SETTORE MED/07	23
Valutazione delle attività dei Professori Associati in possesso di abilitazione.....	24
Valutazione delle attività dei Ricercatori in possesso di abilitazione scientifica nazionale	25
Considerazioni finali.....	27

La Commissione composta da Antonella Canini (Presidente), Francesco Cecconi, Gabriele Gentile, Simona Iacobelli, Katia Aquilano e Francesca Sacco si è riunita in tre sedute allo scopo di monitorare l'andamento del Dipartimento di Biologia per le attività di Ricerca e Terza Missione.

Obiettivo di questa commissione è il monitoraggio delle attività di ricerca e di Terza Missione e il suggerimento degli interventi che migliorino la performance del Dipartimento di Biologia.

In relazione agli obiettivi di Ateneo la commissione ha deciso di valutare i settori scientifico-disciplinari in relazione a:

- Produttività professori/ricercatori
- Capacità di attrarre finanziamenti
- Internazionalizzazione della ricerca

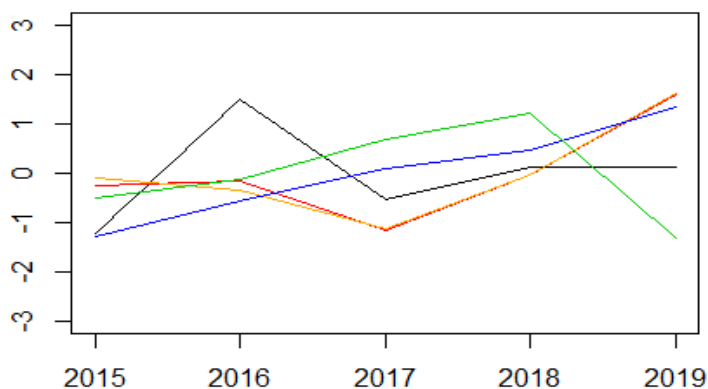
Performance del Dipartimento 2015-2019

Utilizzando il database Scopus e la piattaforma SciVal sono stati analizzati il numero di pubblicazioni, il numero di citazioni e l'h-index (anni 2015-2019) dei vari ricercatori e professori presenti nel Dipartimento di Biologia.

Dall'analisi dei dati prodotti si è ottenuto l'andamento medio come riportato nella tabella e nel grafico.

	n. persone	pub totali	pub medie	cit medie	h medie
2015	78	256	3,28	183,98	22,73
2016	82	259	3,15	210,29	22,76
2017	79	220	2,78	234,56	22,84
2018	80	264	3,3	248,38	22,9
2019	80	327	4,08	281,21	22,65

Tutti i Settori



n: numero di docenti (**nero**)
 Npub numero totale di pubblicazioni (**rosso**)
 pubm: media numero pubblicazioni per docente (**arancione**)
 citm: media numero citazioni per docente (**blu**)
 hm: media H-index per docente (**verde**)

Il Dipartimento ha una composizione media negli anni 2015-2019 di 79,5 docenti con una leggera variazione nel 2016. Il numero medio annuo di pubblicazioni totali è 265,2

con una flessione nell'anno 2017, in corrispondenza del quale si nota anche una diminuzione dei docenti di 3 unità. Il numero delle pubblicazioni risale negli anni successivi parallelamente all'aumento della media delle citazioni per docente. In generale, il Dipartimento presenta una media di 3,32 pubblicazioni annue per docente. Per questo motivo, lo si può definire un Dipartimento produttivo.

Prendendo in considerazione la piattaforma SciVal, si può ottenere anche un dato più dettagliato dell'andamento delle pubblicazioni dei singoli SSD afferenti al Dipartimento, presentati poi da pagina 6.

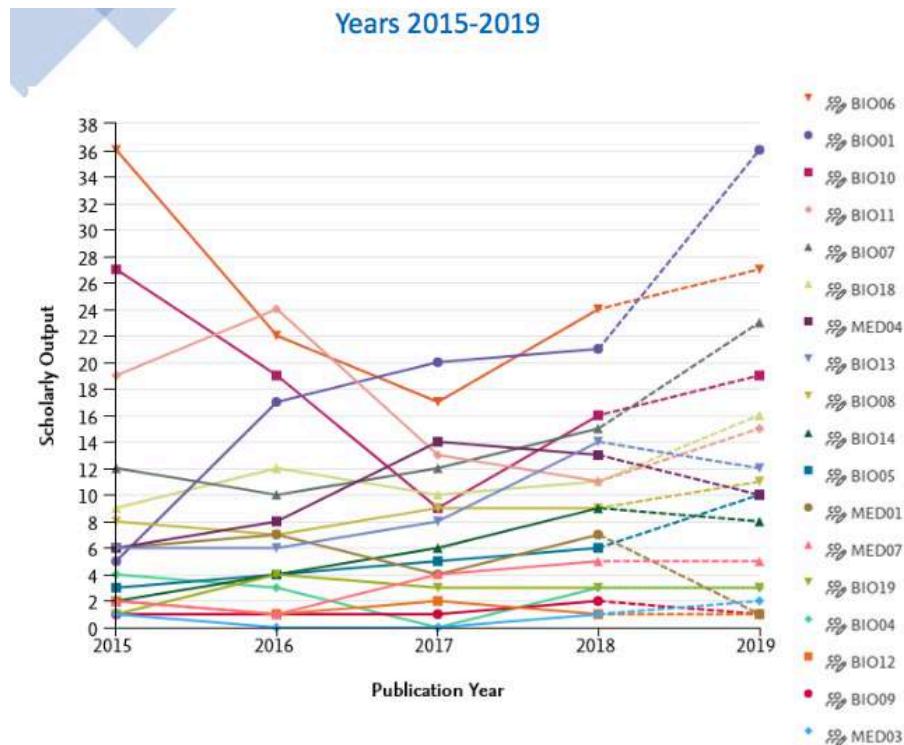
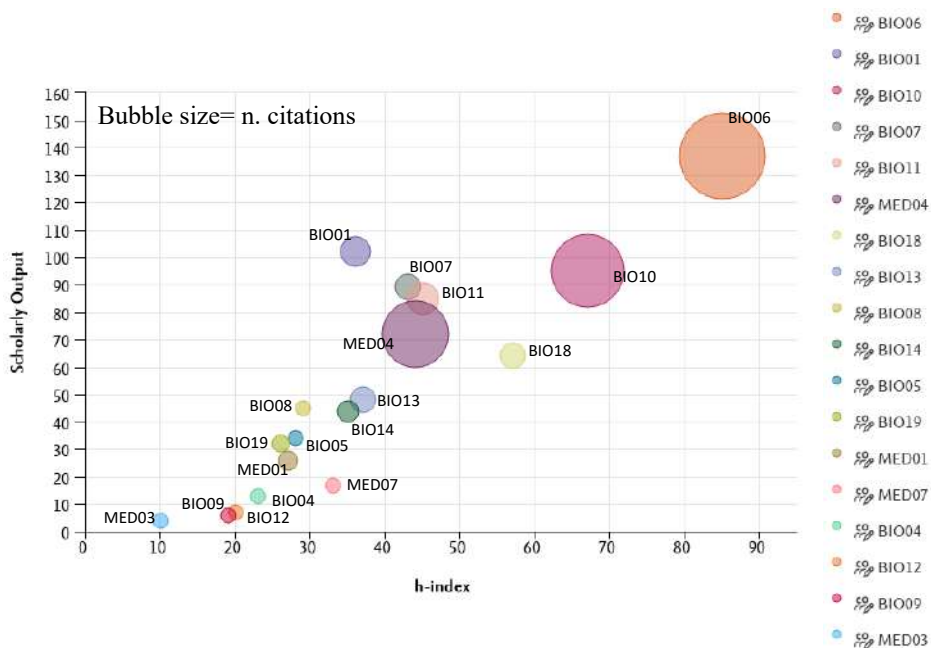


Fig 2. In questa figura è riportato l'andamento del numero di articoli (scholarly output) negli anni dei vari SSD.

Si possono evidenziare quindi tre aree: 1) la più produttiva rappresentata dai SSD BIO/06, BIO/01, BIO/10, BIO/11, BIO/07, BIO/18; 2) un'area media con un buon indice di produttività (MED/04, BIO/13, BIO/08, BIO/14, BIO/05, MED/01, MED/07); 3) un'area con produttività caratterizzata da una media di pubblicazioni tra 0 e 4 (BIO/19, BIO/04, BIO/12, BIO/09, MED/03).

Nella **Figura 3** viene altresì messa in evidenza la produttività verso l'h-index totale dei singoli SSD; valore, questo, che viene riportato anche nella tabella a lato. In questa figura si può notare anche la dimensione relativa delle sfere che indica il numero di citazioni.



	h-index (Overall)
Dept Biology	144
BIO06	85
BIO10	67
BIO18	60
BIO11	46
MED04	44
BIO07	42
BIO13	39
BIO01	37
BIO14	35
MED07	34
BIO08	29
BIO05	28
BIO19	27
MED01	27
BIO04	23
BIO12	20
BIO09	19
MED03	10

Figura 3. Performance dei SSD. Sull'asse y è riportato il numero delle pubblicazioni (scholarly output), ovvero articoli originali e review; sull'asse x è riportato l'h-index totale (overall) dei singoli SSD. La dimensione delle sfere indica il n. di citazioni per ciascun SSD.

Tabella I. La tabella indica l'h-index totale (overall) dei singoli SSD. Questi valori sono calcolati sul numero di citazioni di tutte le pubblicazioni del SSD.

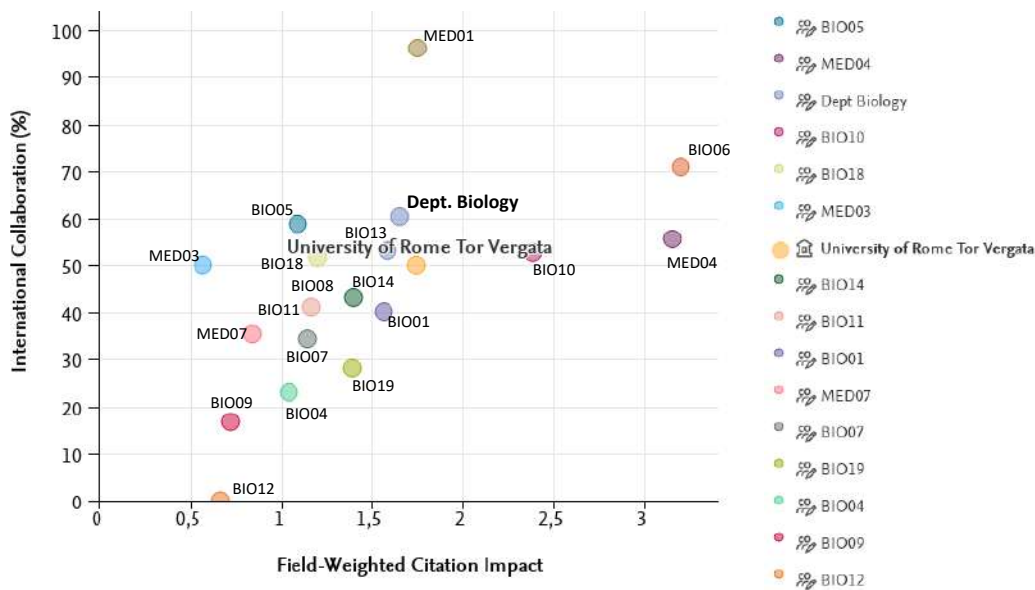


Figura 4. Internazionalizzazione ed impatto dei SSD. Sull'asse y è riportata la percentuale di articoli/review con co-autori internazionali (% International Collaboration); sull'asse x è riportato il *Field-weighted citation impact* (impatto delle citazioni rispetto alla media delle citazioni nello stesso ambito di studio) per ciascun SSD.

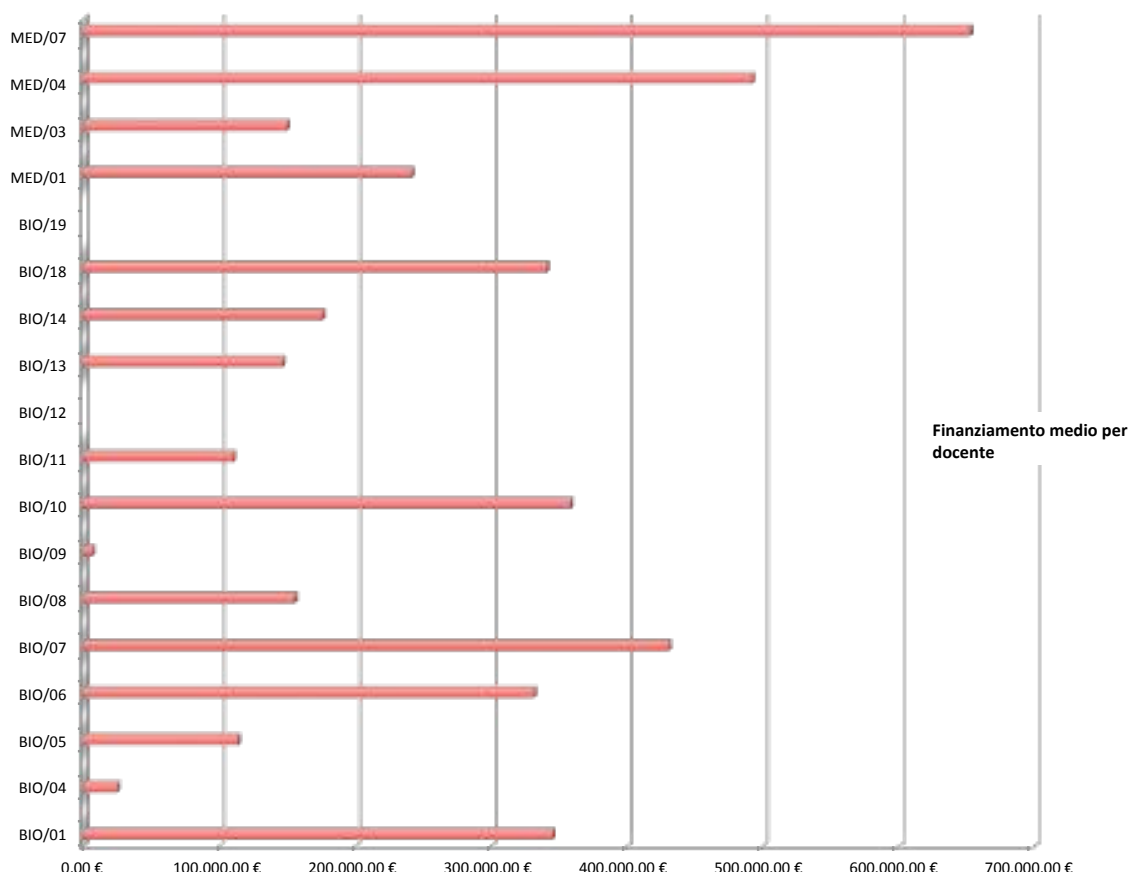
Dall'analisi della Figura 3 si nota come il cluster principale sia nel riquadro in basso a sinistra mentre sono individuabili sette SSD che si collocano in una posizione superiore e due di questi con elevato output (BIO/06 e BIO/10).

In **Figura 4** viene rappresentato un indice di internazionalizzazione delle pubblicazioni pesate per SSD: il valore medio del Dipartimento di Biologia si colloca di 10 punti al di sopra dell'intero Ateneo. Un buon numero di SSD si colloca in posizione più elevata rispetto agli indicatori dell'Ateneo.

Finanziamenti (2015-2019)

Il Dipartimento di Biologia ha un livello di entrate importanti, che testimoniano una buona capacità da parte dei docenti di attrarre fondi derivati sia da bandi competitivi nazionali e internazionali che da attività di Terza missione.

In **Figura 5** sono rappresentate le risorse medie per docente per SSD nei cinque anni esaminati.



Il quadro che emerge è una dotazione media che, esclusi i SSD BIO/12 e BIO/19, permette di affrontare efficacemente le attività di ricerca. Alcuni SSD hanno un importante livello di risorse: BIO/01, BIO/06, BIO/07, BIO/10, BIO/18, MED/04, MED/07, confermando la varietà culturale di intervento dei vari SSD del Dipartimento.

Nelle pagine che seguono vengono analizzati ad uno ad uno i SSD afferenti al Dipartimento, prendendo anche in considerazione l'elenco dei docenti, i docenti con abilitazione scientifica nazionale (ASN) alla fascia successiva, i valori delle mediane ASN, le ore di didattica complessiva nei piani didattici dei corsi di laurea afferenti al Dipartimento, la didattica media e la media dei fondi ottenuta come somma dei finanziamenti dei singoli docenti diviso il numero dei componenti per ciascun settore.

Dati per SSD

SETTORE BIO/01

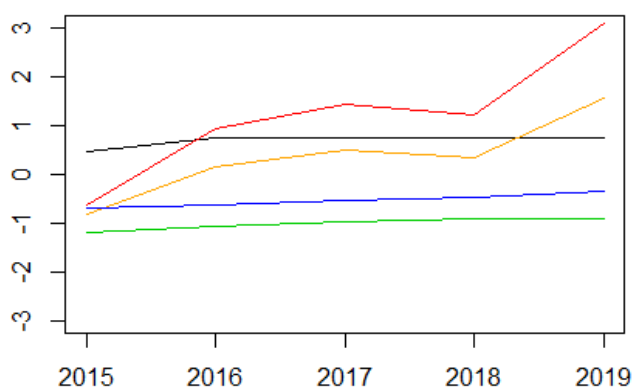
PO	CANINI
PA	BILLI (Abilitata a PO) FORNI, GISMONDI
RIC T. Ind	BRUNO (Abilitata a PA e PO) CONGESTRI (Abilitata a PA e PO) TRAVAGLINI
FONDI (€) media/persona	345.087,36
CFU Media/ persona	11,3

SSD BIO/01	n. persone	pub totali	pub medie	cit medie	h medie
2015	6	6	1	58,33	14,16
2016	7	28	4	71,85	15
2017	7	35	5	93	15,85
2018	7	32	4,57	110	16,14
2019	7	58	8,28	137,71	16,28

S Settore BIO/01

Mediane SSD BIO/01

	Pub (10)	cit (15)	h (15)
Com	37	708	15
PO	20	336	10
PA	10	155	8



n: numero di docenti (nero)
 Npub numero totale di pubblicazioni (rosso)
 pubm: media numero pubblicazioni per docente (arancione)
 citm: media numero citazioni per docente (blu)
 hm: media H-index per docente (verde)

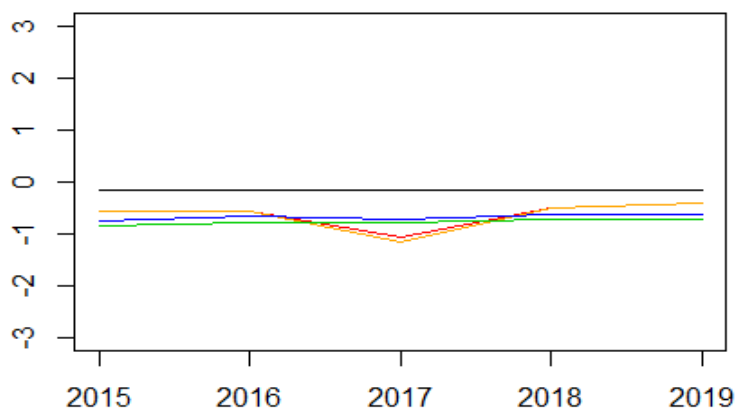
Il settore è produttivo anche se si evidenzia una media di citazioni per docente e una media H-index per docente inferiore alla media del Dipartimento (linea blu e verde). Tuttavia, questi valori sono in linea con quelli del SSD, come testimoniato dalle mediane. Le attività di reperimento fondi sono di buon livello. Il numero medio di pubblicazioni indica una viva attività di ricerca. Il settore va naturalmente consolidato, per garantire una prospettiva di continua ascesa.

SETTORE BIO/04

PO	ADUCCI (2020) MARRA
PA	
RIC T. Ind	CAMONI VISCONTI
FONDI (€) media/persona	€ 6.250,00
CFU Media/ persona	9,7

SSD BIO/04	n. persone	pub totali	pub medie	cit medie	h medie
2015	4	7	1,75	42	16,75
2016	4	7	1,75	59,75	17,25
2017	4	0	0	50,75	17,25
2018	4	8	2	68	17,75
2019	4	9	2,25	68,5	17,75

SETTORE BIO/04



Mediane SSD BIO/04

	Pub (10)	cit (15)	h (15)
Com	12	520	12
PO	12	425	12
PA	6	160	8

n: numero di docenti (**nero**)
 Npub numero totale di pubblicazioni (**rosso**)
 pubm: media numero pubblicazioni per docente (**arancione**)
 citm: media numero citazioni per docente (**blu**)
 hm: media H-index per docente (**verde**)

Il settore presenta difficoltà a reperire finanziamenti, con una produttività bassa ma con buon indice di impatto rispetto ai valori delle mediane del settore. Si ritiene necessario investire per un suo rinnovamento, anche in vista della quiescenza della Prof.ssa Aducci.

SETTORE BIO/05

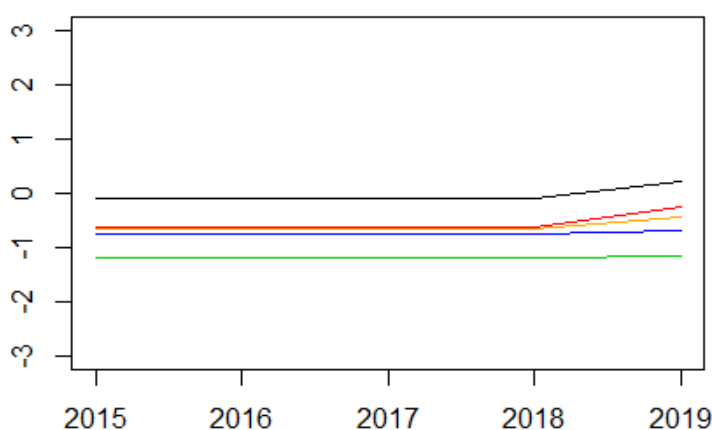
PO	
PA	ALLEGRUCCI CESARONI GENTILE (Abilitato a PO)
RIC T. Ind	FILIPPUCCI (2020) MATTOCCIA
Ric TD b	GRATTON (Abilitato a PA)
FONDI (€) media/persona	€ 113.815,88
CFU Media/ persona	6,5

SSD BIO/05	n. persone	pub totali	pub medie	cit medie	h medie
2015	4	6	1,5	35,75	13,75
2016	4	6	1,5	35,75	13,75
2017	4	6	1,5	35,73	13,75
2018	4	6	1,5	35,75	13,75
2019	5	11	2,2	50,8	14

Mediane SSD BIO/05

	Pub (10)	cit (15)	h (15)
Com	38	785	15
PO	23	339	12
PA	11	226	9

SETTORE BIO/05



n: numero di docenti (nero)
 Npub numero totale di pubblicazioni (rosso)
 pubm: media numero pubblicazioni per docente (arancione)
 citm: media numero citazioni per docente (blu)
 hm: media H-index per docente (verde)

Il settore ha mostrato una ripresa nel 2019 seppur da anni soffra della mancanza di un professore ordinario. Tuttavia, la produttività nel 2019 e il livello di collocazione internazionale è buono.

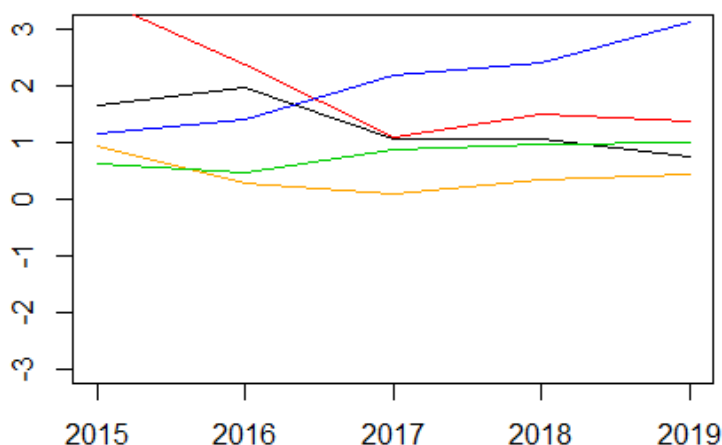
SETTORE BIO/06

PO	CECCONI PIACENTINI
PA	CANNATA (2021) CAMPELLO (Abilitata a PO) DI SANO (Abilitata a PO)
RIC T. Ind	PIREDDA RODOLFO
FONDI (€) media/persona	€ 332.097,20
CFU Media/ persona	9,71

SSD BIO/06	n. persone	pub totali	pub medie	cit medie	h medie
2015	10	64	6,4	513,8	28,1
2016	11	48	4,36	582,72	26,81
2017	8	30	3,75	778,75	30
2018	8	36	4,5	827,62	30,75
2019	7	34	4,85	1010,71	31

	Pub (10)	cit (15)	h (15)
Com	30	880	15
PO	18	385	12
PA	9	240	9

SETTORE BIO/06



n: numero di docenti (nero)
 Npub numero totale di pubblicazioni (rosso)
 pubm: media numero pubblicazioni per docente (arancione)
 citm: media numero citazioni per docente (blu)
 hm: media H-index per docente (verde)

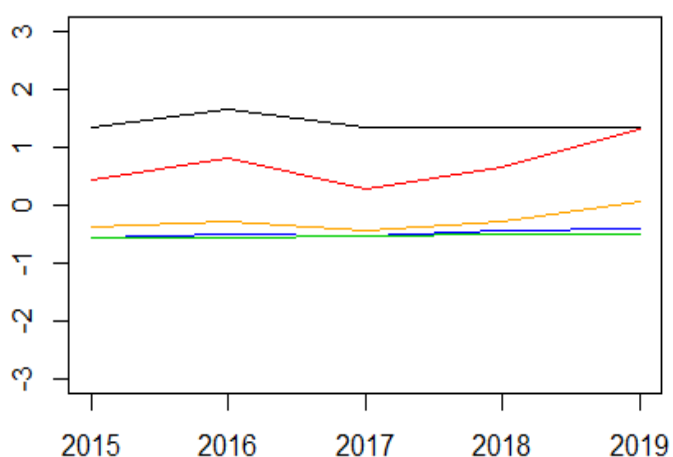
Il Settore è sicuramente uno dei migliori del Dipartimento sia come produttività sia come attività di reperimento di risorse economiche. Il settore va naturalmente consolidato, per garantire una prospettiva di continua ascesa, anche in vista della quiescenza dei Proff. Cannata e Piacentini.

SETTORE BIO/07

PO	SCARDI
PA	MIGLIORE RUSSO
RIC T. Ind	BOGLIONE CICCOTTI (Abilitata a PA) GRAVINA TANCIONI
FONDI (€) media/persona	€ 431.060,01
CFU Media/ persona	9,6

SSD BIO/07	n. persone	pub totali	pub medie	cit medie	h medie
2015	9	21	2,3	87,88	19
2016	10	26	2,6	101,9	19
2017	9	19	2,1	98	19,22
2018	9	24	2,6	121	19,33
2019	9	33	3,6	122	19,33

SETTORE BIO/07



Mediane SSD BIO/07

	Pub (10)	cit (15)	h (15)
Com	31	810	16
PO	28	571	14
PA	14	215	9

n: numero di docenti (nero)
 Npub numero totale di pubblicazioni (rosso)
 pubm: media numero pubblicazioni per docente (arancione)
 citm: media numero citazioni per docente (blu)
 hm: media H-index per docente (verde)

Il settore è produttivo con una buona capacità di attrarre risorse e con un impatto di h-index, anche se inferiore alla media di Dipartimento, superiore al livello delle mediane previste dal settore.

SETTORE BIO/08

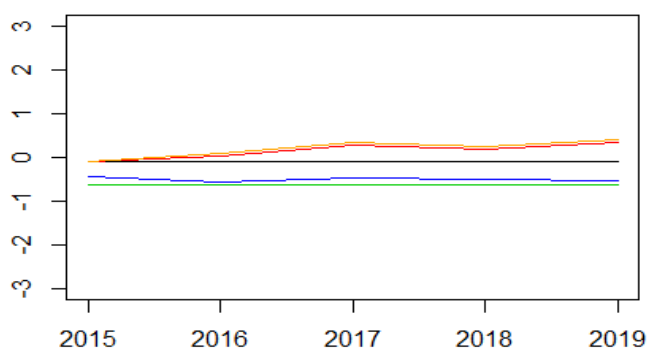
PO	RICKARDS
PA	FUCIARELLI MARTINEZ LABARGA
RIC T. Ind	SCANO
FONDI (€) media/persona	€ 155.743,86
CFU Media/ persona	11,5

SSD BIO/08	n. persone	pub totali	pub medie	cit medie	h medie
2015	4	13	3,25	114,75	18,25
2016	4	15	3,75	83,25	18,25
2017	4	18	4,50	103,5	18,25
2018	4	17	4,25	99,75	18,25
2019	4	19	4,75	88,25	18,25

Mediane SSD BIO/08

	Pub (10)	cit (15)	h (15)
Com	38	785	15
PO	23	339	12
PA	11	226	9

Settore 108



n: numero di docenti (**nero**)
 Npub numero totale di pubblicazioni (**rosso**)
 pubm: media numero pubblicazioni per docente (**arancione**)
 citm: media numero citazioni per docente (**blu**)
 hm: media H-index per docente (**verde**)

Il settore mostra buona attività sia per produttività che per risorse. L'H-index è coerente con le mediane del settore di riferimento.

SETTORE BIO/09

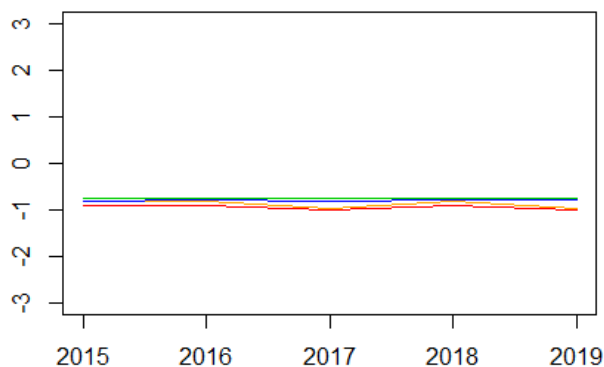
PO		
PA	RUFINI SPINEDI	
Ric TD b	VITALE	No dal 2018
FONDI (€) media/persona	€ 6.640,00	
CFU Media/ persona	13,3	

SSD BIO/09	n. persone	pub totali	pub medie	cit medie	h medie
2015	2	2	1	21	17,5
2016	2	2	1	32	17,5
2017	2	1	0,5	22	17,5
2018	2	2	1	29	17,5
2019	2	1	0,5	32	17,5

MEDIANE SSD BIO/09

	Pub (10)	cit (15)	h (15)
Com	28	977	18
PO	19	597	14
PA	9	262	9

SETTORE BIO/09



n: numero di docenti (**nero**)
 Npub numero totale di pubblicazioni (**rosso**)
 pubm: media numero pubblicazioni per docente (**arancione**)
 citm: media numero citazioni per docente (**blu**)
 hm: media H-index per docente (**verde**)

Il settore necessita di un intervento di reclutamento di Ric TD lettera b. Sarebbe anche auspicabile un reclutamento apicale (PO).

SETTORE BIO/10

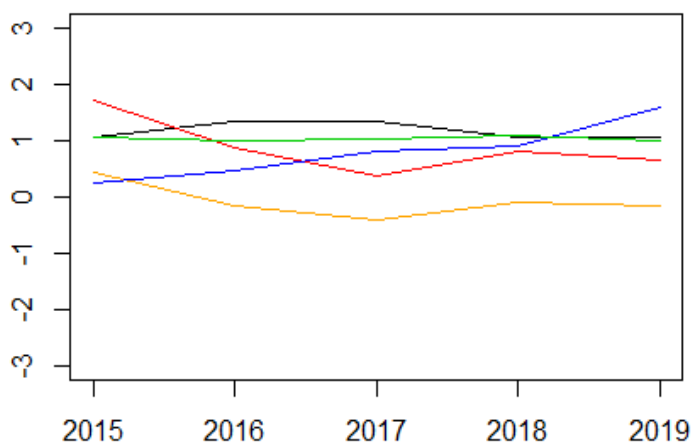
PO	BATTISTONI CIRIOLO
PA	AQUILANO (Abilitata a PO) D'AMBROSI PEDERSEN
RIC T. Ind	FILOMENI (Abilitato a PA ,PO) RAGNINI
FONDI (€) media/persona	€ 358.653,69
CFU Media/ persona	10,3

SSD BIO/10	n. persone	pub totali	pub medie	cit medie	h medie
2015	8	39	4,87	290,12	31,37
2016	9	27	3	341,66	30,88
2017	9	20	2,2	427,66	31,11
2018	8	26	3,25	457,75	31,62
2019	8	24	3	629,25	30,87

MEDIANE SSD BIO/10

	Pub (10)	cit (15)	h (15)
Com	29	1050	18
PO	20	519	13
PA	10	278	10

SETTORE BIO/10



n: numero di docenti (nero)
 Npub numero totale di pubblicazioni (rosso)
 pubm: media numero pubblicazioni per docente (arancione)
 citm: media numero citazioni per docente (blu)
 hm: media H-index per docente (verde)

Questo settore è sicuramente produttivo con una buona performance anche nella capacità di attrarre risorse. Il numero medio di pubblicazioni per docente è inferiore alla media del Dipartimento ma più che coerente con le mediane di riferimento. La recente scomparsa di un PO e il passaggio ad altro settore di un PA richiederebbero investimenti per le fasce apicali e si raccomanda anche in questo caso un consolidamento, per garantire una prospettiva di continua ascesa.

SETTORE BIO/11

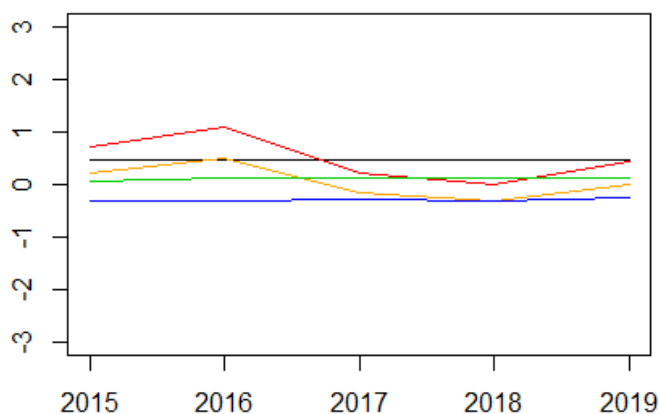
PO	DESIDERI (2021) HELMER CITTERICH LORENI
PA	FALCONI
RIC T. Ind	AUSIELLO (Abilitato a PA) MOROZZO DELLA ROCCA
FONDI (€) media/persona	€ 110.473,83
CFU Media/ persona	13,1

SSD BIO/11	n. persone	pub totali	pub medie	cit medie	h medie
2015	6	25	4,16	150,16	23,83
2016	6	30	5	150,66	24,33
2017	6	18	3	154,16	24,33
2018	6	15	2,5	148,83	24,33
2019	6	21	3,5	165,66	24,33

MEDIANE SSD BIO/11

	Pub (10)	cit (15)	h (15)
Com	31	1287	19
PO	18	723	14
PA	8	284	9

SETTORE BIO/11



n: numero di docenti (**nero**)
 Npub numero totale di pubblicazioni (**rosso**)
 pubm: media numero pubblicazioni per docente (**arancione**)
 citm: media numero citazioni per docente (**blu**)
 hm: media H-index per docente (**verde**)

Il settore è produttivo e mostra una buona capacità di attrarre risorse. Da registrare il prossimo pensionamento del Prof. Desideri.

SETTORE BIO/12

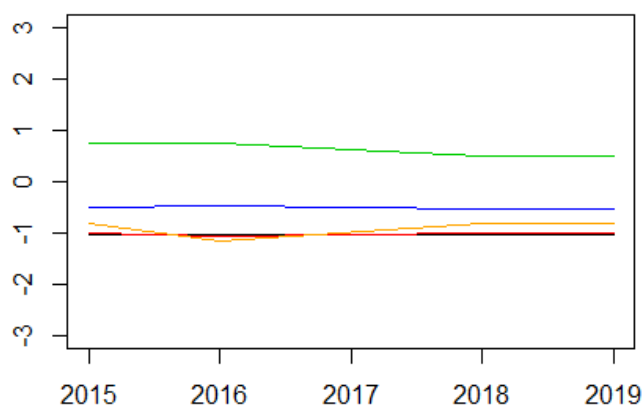
PO	ROSSI
FONDI (€) media/persona	
CFU Media/ persona	14

SSD BIO/12	n. persone	pub totali	pub medie	cit medie	h medie
2015	1	1	1	102	29
2016	1	0	0	108	29
2017	1	1	1	98	29
2018	1	1	1	93	27
2019	1	1	1	93	27

MEDIANE SSD BIO/12

	Pub (10)	cit (15)	h (15)
Com	35	897	20
PO	20	657	14
PA	10	319	10

SETTORE BIO/12



n: numero di docenti (**nero**)
 Npub numero totale di pubblicazioni (**rosso**)
 pubm: media numero pubblicazioni per docente (**arancione**)
 citm: media numero citazioni per docente (**blu**)
 hm: media H-index per docente (**verde**)

E' uno dei settori su cui fare interventi per motivi di didattica e di ricerca. Da valutare attentamente la sua integrazione con nuovi reclutamenti o il ricorso ad affidamenti a colleghi di altra Macroarea per far fronte alle necessità didattiche.

SETTORE BIO/13

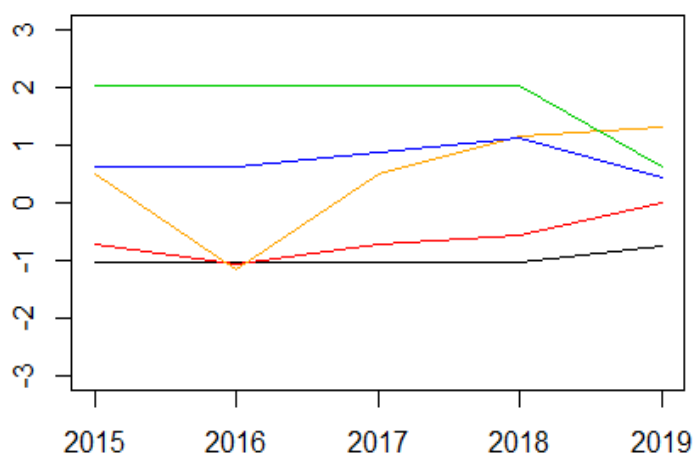
PA	GHIBELLI (Abilitata a PO)
RIC. TD b	GARGIOLI (Abilitato a PA)
FONDI (€) media/persona	146.586,10
CFU Media/ persona	12

SSD BIO/13	n. persone	pub totali	pub medie	cit medie	h medie
2015	1	5	5	385	39
2016	1	0	0	384	39
2017	1	5	5	448	39
2018	1	7	7	507	39
2019	2	15	7,5	334	28

MEDIANE SETTORE BIO/13

	Pub (10)	cit (15)	h (15)
Com	31	1163	19
PO	23	770	15
PA	8	307	8

SETTORE BIO/13



n: numero di docenti (**nero**)
 Npub numero totale di pubblicazioni (**rosso**)
 pubm: media numero pubblicazioni per docente (**arancione**)
 citm: media numero citazioni per docente (**blu**)
 hm: media H-index per docente (**verde**)

E' un settore produttivo con una buona capacità di attrarre risorse.

SETTORE BIO/14

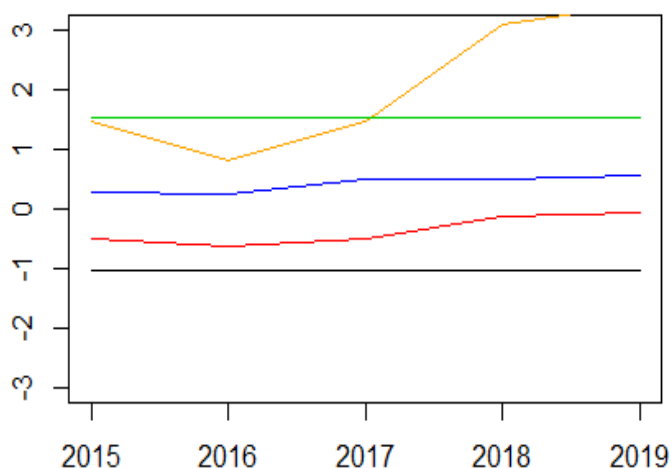
PO	NISTICÒ
FONDI (€) media/persona	€ 176.000,00
CFU Media/ persona	24

SSD BIO/14	n. persone	pub totali	pub medie	cit medie	h medie
2015	1	8	8	295	35
2016	1	6	6	293	35
2017	1	8	8	352	35
2018	1	13	13	356	35
2019	1	14	14	370	35

MEDIANE SSD BIO/14

	Pub (10)	cit (15)	h (15)
Com	39	1673	23
PO	25	864	17
PA	12	407	11

SETTORE BIO/14



n: numero di docenti (**nero**)
 Npub numero totale di pubblicazioni (**rosso**)
 pubm: media numero pubblicazioni per docente (**arancione**)
 citm: media numero citazioni per docente (**blu**)
 hm: media H-index per docente (**verde**)

E' un settore molto produttivo e buona capacità di attrarre risorse. È importante pianificare un reclutamento per Ricercatore a tempo determinato lettera *b*.

SETTORE BIO/18

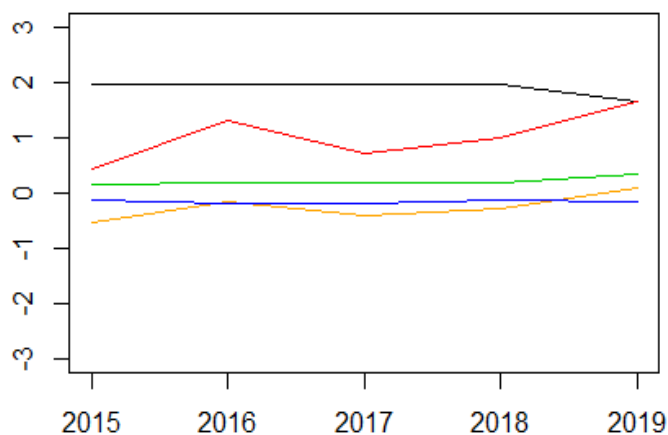
PO	CASTAGNOLI NOVELLETTO
PA	BARILÀ (Abilitata a PO) JODICE MALASPINA
RIC T. Ind	CIMINELLI GONFLONI (Abilitata a PA) GUSTAVINO
Ric T D b	SACCO (Abilitata a PA)
FONDI (€) media/persona	€ 341.069,42
CFU Media/ persona	8,8

SSD BIO/18	n. persone	pub totali	pub medie	cit medie	h medie
2015	11	21	1,9	192,63	24,54
2016	11	33	3	179,81	24,63
2017	11	25	2,2	181	24,63
2018	11	29	2,6	198	24,63
2019	10	38	3,8	187,2	25,8

MEDIANE SETTORE BIO/18

	Pub (10)	cit (15)	h (15)
Com	24	866	15
PO	16	544	12
PA	10	362	9

SETTORE BIO/18



n: numero di docenti (nero)
 Npub numero totale di pubblicazioni (rosso)
 pubm: media numero pubblicazioni per docente (arancione)
 citm: media numero citazioni per docente (blu)
 hm: media H-index per docente (verde)

E' un settore produttivo con una buona capacità di ottenere finanziamenti. Si è visto un miglioramento anche del numero medio di pubblicazioni per docente. Si possono pianificare interventi virtuosi con finanziamenti esterni; inoltre va valutata

l'implementazione delle posizioni apicali, alla luce di recenti e prossime quiescenze di PO.

SETTORE BIO/19

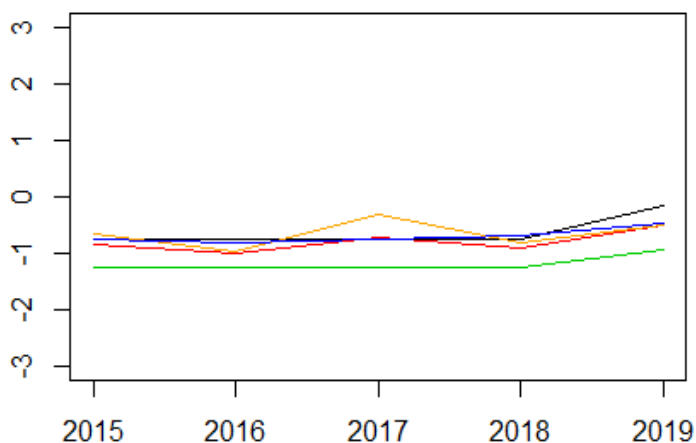
RIC T INDETERMINATO	DI LALLO
RIC TD b	AMMENDOLA (Abilitata a PA) D'ANDREA (Abilitato a PA)
FONDI (€) media/persona	
CFU Media/ persona	11,6

SSD BIO/19	n. persone	pub totali	pub medie	cit medie	h medie
2015	2	3	1,5	37	13,5
2016	2	1	0,5	26	13,5
2017	2	5	2,5	37	13,5
2018	2	2	1	53,5	13,5
2019	4	8	2	111,5	16

MEDIANE SETTORE BIO/19

	Pub (10)	cit (15)	h (15)
Com	20	536	14
PO	19	454	12
PA	10	302	9

SETTORE BIO/19



n: numero di docenti (nero)
 Npub numero totale di pubblicazioni (rosso)
 pubm: media numero pubblicazioni per docente (arancione)
 citm: media numero citazioni per docente (blu)
 hm: media H-index per docente (verde)

Il settore ha visto due interventi efficaci che hanno prodotto un miglioramento nel 2019 come produttività. È un settore molto importante per la didattica e, considerando anche il recente pensionamento della Prof.ssa Thaller, sarebbe auspicabile il suo consolidamento attraverso il reclutamento di un PO.

SETTORE MED/01

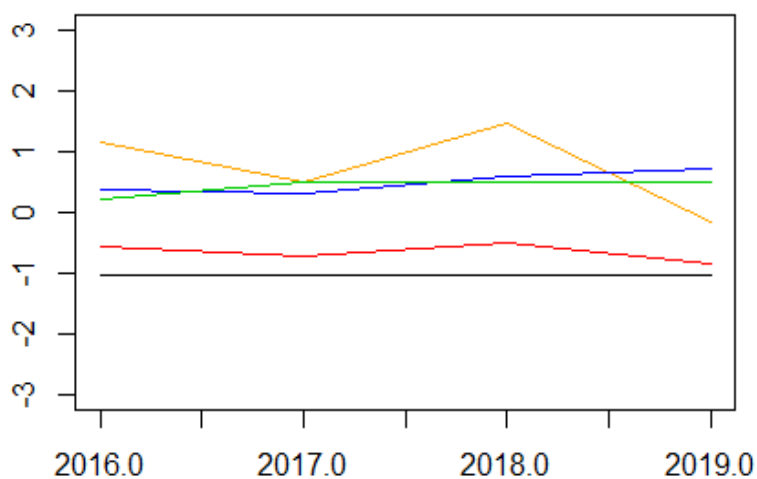
PA	IACOBELLI
FONDI (€) media/persona	241.547,30
CFU Media/ persona	12

SSD MED/01	n. persone	pub totali	pub medie	cit medie	h medie
2016	1	7	7	324	25
2017	1	5	5	309	27
2018	1	8	8	373	27
2019	1	3	3	405	27

MEDIANE SSD MED/01

	Pub (10)	cit (15)	h (15)
Com	46	898	18
PO	31	559	14
PA	22	242	10

SETTORE MED/01



n: numero di docenti (**nero**)
 Npub numero totale di pubblicazioni (**rosso**)
 pubm: media numero pubblicazioni per docente (**arancione**)
 citm: media numero citazioni per docente (**blu**)
 hm: media H-index per docente (**verde**)

Il settore è produttivo e performante per le risorse.

SETTORE MED/03

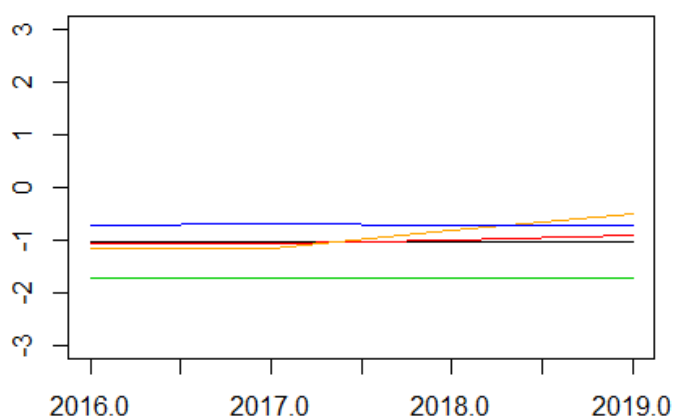
PA	BIANCOLELLA
FONDI (€) media/persona	150.000,00
CFU Media/ persona	10

SSD MED/03	n. persone	pub totali	pub medie	cit medie	h medie
2016	1	0	0	47	10
2017	1	0	0	59	10
2018	1	1	1	45	10
2019	1	2	2	45	10

MEDIANE SSD MED/03

	Pub (10)	cit (15)	h (15)
Com	58	2436	26
PO	28	1057	18
PA	11	367	11

SETTORE MED/03



n: numero di docenti (**nero**)
 Npub numero totale di pubblicazioni (**rosso**)
 pubm: media numero pubblicazioni per docente (**arancione**)
 citm: media numero citazioni per docente (**blu**)
 hm: media H-index per docente (**verde**)

Il settore è nuovo per il Dipartimento e vede la sua presenza dal 2016. Le attività sono in modesto miglioramento sia per la produttività che per la capacità di attrarre risorse.

SETTORE MED/04

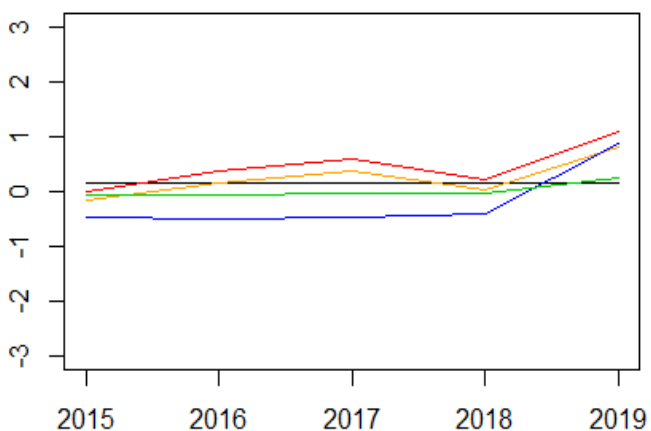
PA	MATTEI (Abilitato a PO)
RIC T INDETERMINATO	CABIBBO MONTESANO (Abilitata a PA)
RIC TD b	CAMPANELLA (Abilitato a PO)
FONDI (€) media/persona	€ 492.361,26
CFU Media/ persona	10

SSD MED/04	n. persone	pub totali	pub medie	cit medie	h medie
2015	5	15	3	108,6	22,8
2016	5	20	4	105	22,8
2017	5	23	4,6	112,6	23
2018	5	18	3,6	125,2	23
2019	5	30	6	443,2	25,2

MEDIANE SETTORE MED/04

	Pub (10)	cit (15)	h (15)
Com	38	1782	25
PO	21	743	15
PA	10	323	10

SETTORE MED/04



n: numero di docenti (nero)
 Npub numero totale di pubblicazioni (rosso)
 pubm: media numero pubblicazioni per docente (arancione)
 citm: media numero citazioni per docente (blu)
 hm: media H-index per docente (verde)

Il settore ha una produttività in linea con la media del Dipartimento anche se la performance è notevolmente migliorata nel 2019 con l'introduzione di un ricercatore b.

SETTORE MED/07

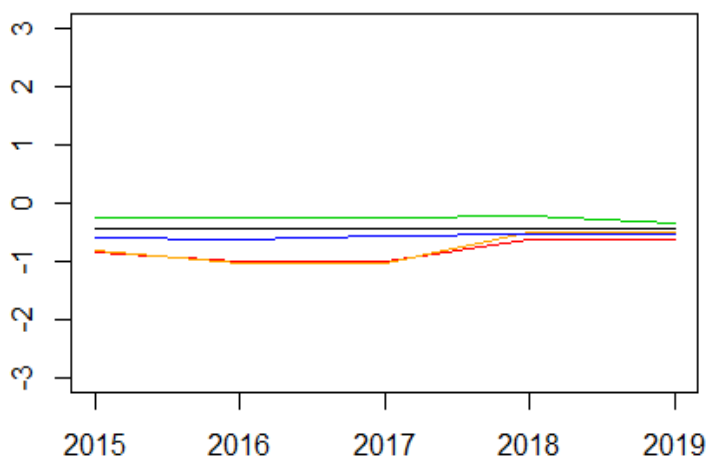
PO	SANTORO
PA	FRAZIANO (Abilitato a PO BIO/19)
RIC T INDETERMINATO	LA FRAZIA
FONDI (€) media/persona	652.774,33
CFU Media/ persona	7,3

SSD MED/07	n. persone	pub totali	pub medie	cit medie	h medie
2015	3	3	1	82	21,33
2016	3	1	0,3	70,66	21,33
2017	3	1	0,3	84,66	21,33
2018	3	6	2	92,33	21,66
2019	3	6	2	90,66	20,66

MEDIANE SSD MED/07

	Pub (10)	cit (15)	h (15)
Com	38	1083	18
PO	22	547	14
PA	11	284	8

SETTORE MED/07

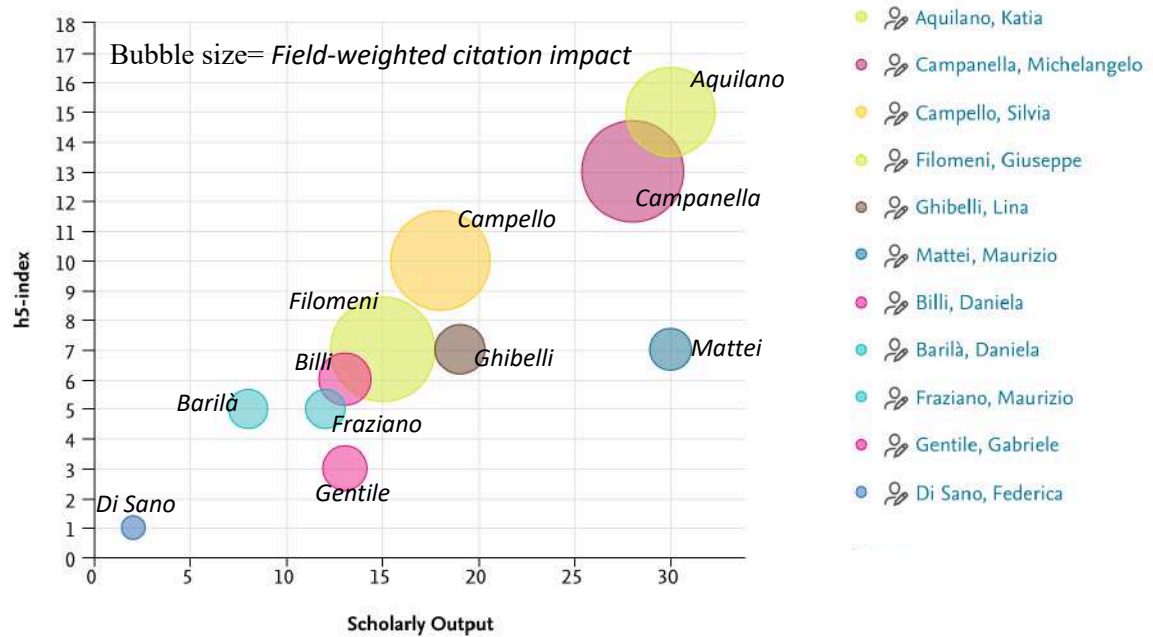


n: numero di docenti (nero)
 Npub numero totale di pubblicazioni (rosso)
 pubm: media numero pubblicazioni per docente (arancione)
 citm: media numero citazioni per docente (blu)
 hm: media H-index per docente (verde)

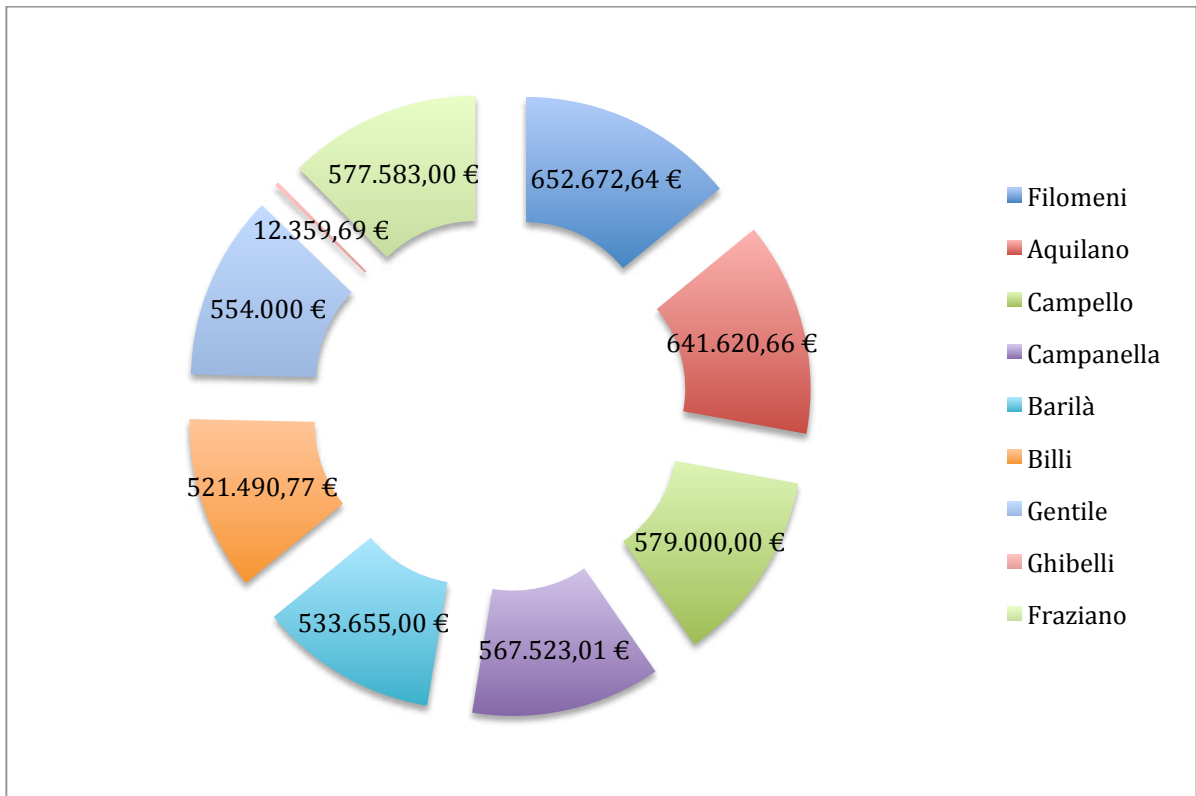
Il settore ha una capacità produttiva migliorata a partire dal 2018 raggiungendo livelli in linea con il Dipartimento. È un settore con modesta attività didattica. Da valutare

attentamente la sua integrazione con nuovi reclutamenti o il ricorso ad affidamenti a colleghi di altra Macroarea per far fronte alle necessità didattiche.

Valutazione delle attività dei Professori Associati in possesso di abilitazione

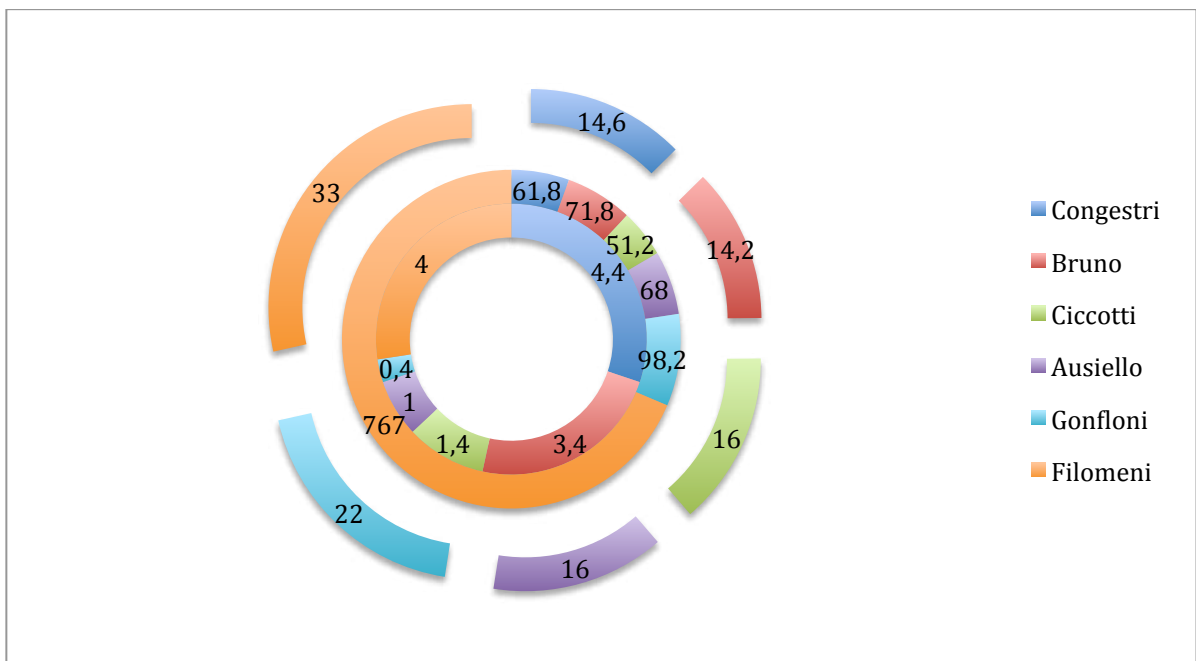


Nella Figura sono riportati il numero di pubblicazioni verso h5-index, le dimensioni delle sfere indicano l'impatto di citazioni pesato per la media delle citazioni nella stessa area di studio.



In figura sono riportati i finanziamenti dei singoli docenti PA in possesso di ASN a PO.

Valutazione delle attività dei Ricercatori in possesso di abilitazione scientifica nazionale



Nel grafico sopra riportato, sono presenti tre anelli che, partendo dall'interno, si riferiscono: al numero di pubblicazioni nel periodo di riferimento, alle citazioni medie, all' h-index. I dati sono anche riportati nella tabella sottostante.

	n. pubb medie	cit medie	h-index m	finanziamenti (€)
Congestri	4,4	61,8	14,6	95022
Bruno	3,4	71,8	14,2	275308
Ciccotti	1,4	51,2	16	311174
Ausiello	1	68	16	7125
Gonfloni	0,4	98,2	22	3000
Filomeni	4	767	33	652672

Considerazioni finali

Dall'analisi effettuata emerge una necessità di intervenire nei settori BIO/09, BIO/04, BIO/12. Per almeno due di questi settori si ritiene inoltre necessario un piano di reclutamento di ricercatori a tempo determinato lettera *b*.

La commissione rileva inoltre la necessità di effettuare un piano di reclutamento di professori ordinari nei SSD BIO/05, BIO/19, BIO/06 e ove possibile nei SSD BIO/10 e BIO/18. A tal proposito la commissione ritiene importante favorire la crescita professionale dei professori associati del Dipartimento ponendo attenzione a che siano in grado di occuparsi della leadership del settore: vale a dire in grado di proporre ricerche di interesse scientifico nella comunità internazionale, che siano in grado di erogare una buona didattica e con buone capacità di attrarre risorse economiche.

La commissione ritiene utile suggerire ove possibile l'utilizzo della formula della chiamata diretta (esempio nei SSD: BIO/11, BIO/18).

La commissione ravvisa pertanto le seguenti linee di intervento, da valutare anche in relazione con la programmazione pre-esistente e da tener presente negli interventi a breve e medio termine.

Linee di intervento a breve termine:

- a) Piano Ricercatori a tempo determinato lettera *b* nei SSD: 2 BIO/06, BIO/08, BIO/09, BIO/10, BIO/12, BIO/18, MED/07.
- b) Piano Associati nei SSD: BIO/01, BIO/07, BIO/11, BIO/18, MED/04,
- c) Piano Ordinari nei SSD: BIO/05, BIO/06, BIO/19, MED/04

Interventi a medio termine:

- a) Piano Ricercatori a tempo determinato lettera *b* nei SSD: BIO/01, BIO/04, BIO/11, BIO/14
- b) Piano Associati nei SSD: BIO/04, BIO/18
- c) Piano Ordinari nei SSD: BIO/09, 2 BIO/10, BIO/18

